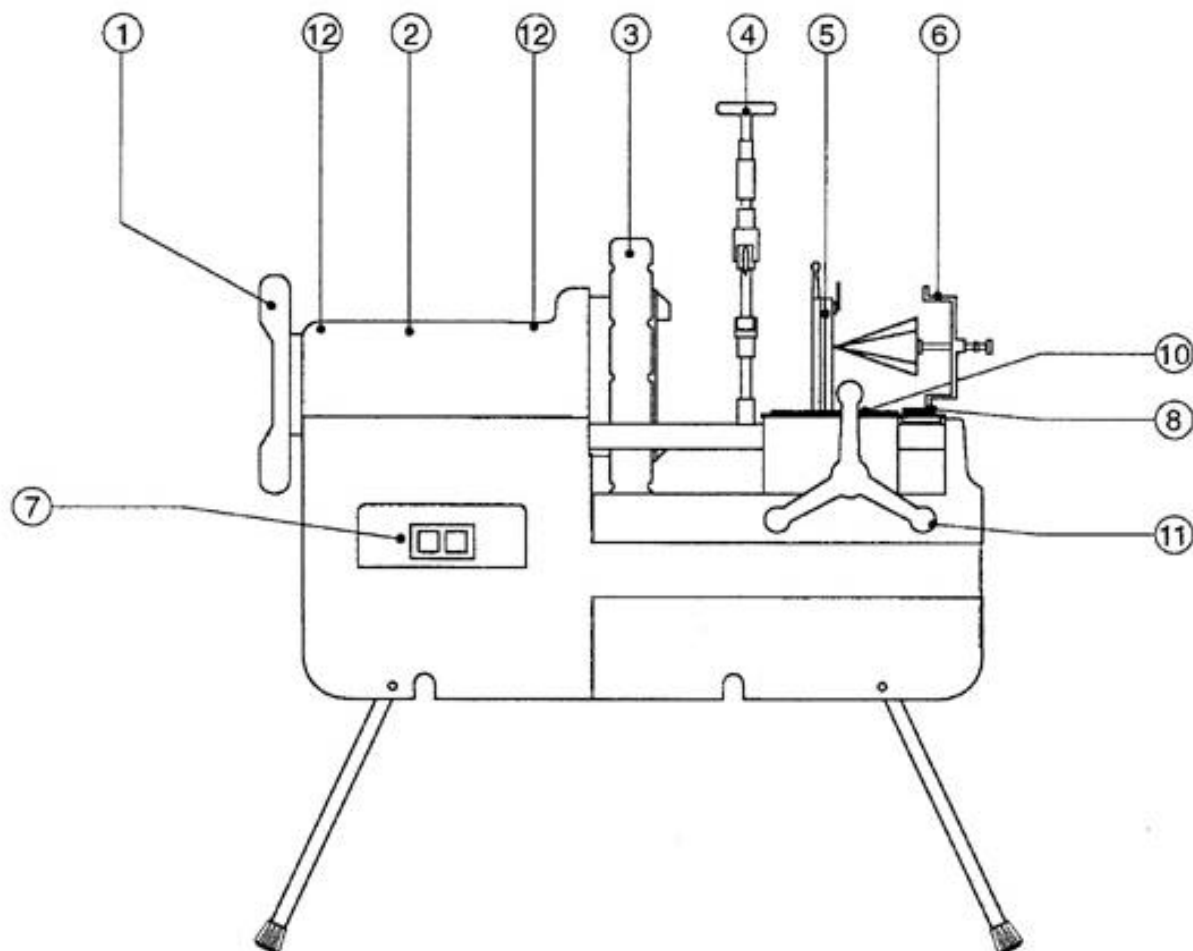


Filettatrice elettrica da 1/2" a 2" BSPT ART. SICUTOOL 55G



FILETTATRICE ELETTRICA FINO A 2"



- 1 PLATORELLO DI SUPPORTO
- 2 CORPO PORTANTE
- 3 MANDRINO ROTANTE DI TRASCINAMENTO
- 4 TAGLIATUBI
- 5 TESTA PORTAPETTINI PER FILETTARE
- 6 ALESATORE CONICO CON SUPPORTO
- 7 INTERRUETTORE
- 8 SELETORE DELLA LUNGHEZZA DI FILETTATURA
- 10 COPIATORE
- 11 CARRELLO CON VOLANTINO DI AZIONAMENTO
- 12 PUNTI PER LA LUBRIFICAZIONE

FILETTATRICE ELETTRICA FINO A 2"

Questa filettatrice elettrica è particolarmente indicata per filettare, tagliare e svasare tubi da 1/2 fino a 2" in ferro per acqua, gas, ecc.

La costruzione è compatta, le dimensioni sono ridotte ed è quindi molto maneggevole, ma la caratteristica saliente è che il filetto viene copiato da una dima. Ciò consente di usare pettini che abbiano un contatto ridotto con il tubo rispetto ai sistemi convenzionali ed i vantaggi sono:

Riscaldamento ridotto durante il taglio.

Finitura del filetto migliore.

Assorbimento elettrico ridotto.

Durata dei pettini maggiore.

La lunghezza del filetto può essere regolata.

Il controllo dell'apertura della testa portapettini, al termine della filettatura, è automatico.

E' un validissimo utensile per costruzioni, ristrutturazioni e installazioni.

FUNZIONAMENTO

A) POSIZIONAMENTO DEL TUBO

A1.- Aprire il platorello ed il mandrino tramite rotazione ed inserire il tubo dalla parte del platorello.

A2. - Serrare il platorello.

A3. - Mantenendo sollevato il tubo con la mano destra, serrare il mandrino con la mano sinistra ruotando l'incudine a corona del medesimo. Mediant l'azione a percussione della corona, si ottiene il serraggio o l'apertura del mandrino.

Nota: Per infilare tubi corti che non possono essere sostenuti dal platorello, inserire il tubo dalla parte del mandrino aiutando la centratura con l'appoggio perimetrale dei pettini della testa portapettini. Serrare poi con il mandrino per mezzo della corona a percussione.

B) RIMOZIONE DEL TUBO

B1. - Con la rotazione in senso opposto a quanto sopra descritto, vengono aperti sia il mandrino che il platorello e viene sfilato il tubo.

C) PREPARIAMOCI A FILETTARE

C1. – Selezionare la misura da filettare sulla testa portapettini e montare la seri di 4 pettini corrispondente.

C2. – Introdurre i pettini nella testa, tenedo conto della corrispondenza dei numeri dei pettini con con quelli presenti sulla testa.

C3. – Dopo aver posizionato i 4 pettini, serrare con la leva di bloccaggio nel punto della misura di diametro desiderato.

C4. – Selezionare la lunghezza del filetto tramite la regolazione del sistema a copia.

D) FILETTARE

- D1. – Il tagliatubi e l'alesatore devono essere sollevati in posizione non operativa.
- D2. – La testa portapettini deve essere abbassata, ed appoggiata sul profilo di copiatura precedentemente regolato.
- D3. – Avviare la rotazione con l'apposito pulsante.
- D4. – Verificare che l'olio da taglio defluisca correttamente, intervenendo eventualmente con il regolatore posto sotto al carrello portautensili nella parte destra.
- D5. – Verificare che il carrello per tutta la sua corsa non interferisca con altre parti della macchina e tanto meno con il mandrino.
- D6. – Per mezzo del volantino, premere i pettini contro il tubo fino a che i pettini abbiano agganciato i primi 4 filetti. Quindi abbandonare il volantino, la filettatura avviene automaticamente. Non occorre accompagnare il movimento del carrello.
- D7. – Al termine del filetto quando la copia sarà stata percorsa, si ottiene l'apertura automatica della testa portapettini ed il carrello cesserà di avanzare.
- D8. – Spegnerla macchina.
- D9. – Arretrare il carrello per liberare la filettatura e verificarne la correttezza.

E) TAGLIARE IL TUBO

- E1. – La testa portapettini e l'alesatore devono essere sollevati in posizione non operativa
- E2. – Abbassare il tagliatubi in posizione operativa aprendolo oltre il diametro del tubo da tagliare.
- E3. – Traslare tramite volantino il carrello fino a che il tagliatubi sia posizionato sul punto di taglio desiderato.
- E4. – Realizzare il taglio avvitando lentamente il volantino del tagliatubo fino a che la parte tagliata non cada nel cestello.

Nota: Non esercitare eccessiva pressione, affinché il tubo non si deformi.

F) SVASARE IL TUBO

- F1. - La testa portapettini ed il tagliatubi devono essere sollevati in posizione non operativa.
- F2. - Abbassare lo svasatore in posizione operativo.
- F3. – Avanzare il carrello con il rispettivo volantino fino a lambire il tubo.
- F4. – Premere, con l'avanzamento del carrello, l'alesatore contro il tubo in rotazione fino ad ottenerne la svasatura desiderata.

MANUTENZIONE

H) LUBRIFICAZIONE

- H1. – Assicurarsi che il flusso dell'olio sia regolare ed abbondante.
- H2. – Controllate che la vaschetta dell'olio ne contenga a sufficienza e che il tubo filtrato d'aspirazione dell'olio sia completamente immerso per non aspirare aria.
- H3. – Se il colore dell'olio è molto cambiato, sostituitelo con olio fresco dopo aver ben pulito la vaschetta.
- H4. – Rimuovete spesso i trucioli dalla vaschetta. ciò diminuirà la circolazione di impurità nell'olio da taglio.
- H5. – Mantenete pulito il filtro di spirazione.

H6. – Usate il nostro alio da taglio (Art. Sicutool 56) che è integrale ed oltre a raffreddare consente un ottimo taglio del filetto.

H7. – Se osservate questi accorgimenti, otterrete una lunga durata della pompa dell'olio ed in generale di tutta la macchina.

I) SVASATORE

I1. – Sostituitelo ogni volta che i taglienti risultino usurati o ammaccati.

J) TAGLIATUBI

J1. – Mantenete pulita e lubrificata la vite di avvicinamento della rotella tagliatubi.

J2. – Sostituite la rotella tagliatubi quando risulti deteriorata o quando sia aumentato lo sforzo di taglio.

K) TESTA PORTAPETTINI

K1.- Mantenere puliti i pettini e sostituirli quando non siano più affilati o quando i denti risultino deteriorati.

L) CORPO PORTANTE

L1. – Su di essa sono presenti due ingrassatori a sfera. Utilizzateli per lubrificare i cuscinetti principali con grasso permanente per cuscinetti.

M) CARRELLO CON VOLANTINO DI AZIONAMENTO

M1. – Pulite e lubrificate frequentemente le guide del carrello.

M2. – Ingrassate il pignone di comando del carrello che lavora sulla corrispondente cremagliera.

M3. – Controllate che il profilo copiatore sia in ottimo stato e pulito; esso è determinante per il perfetto profilo della filettatura che volete ottenere. Pulitelo e sostituitelo nel caso risulti danneggiato.

N) MANDRINO ROTANTE DI TRASCINAMENTO

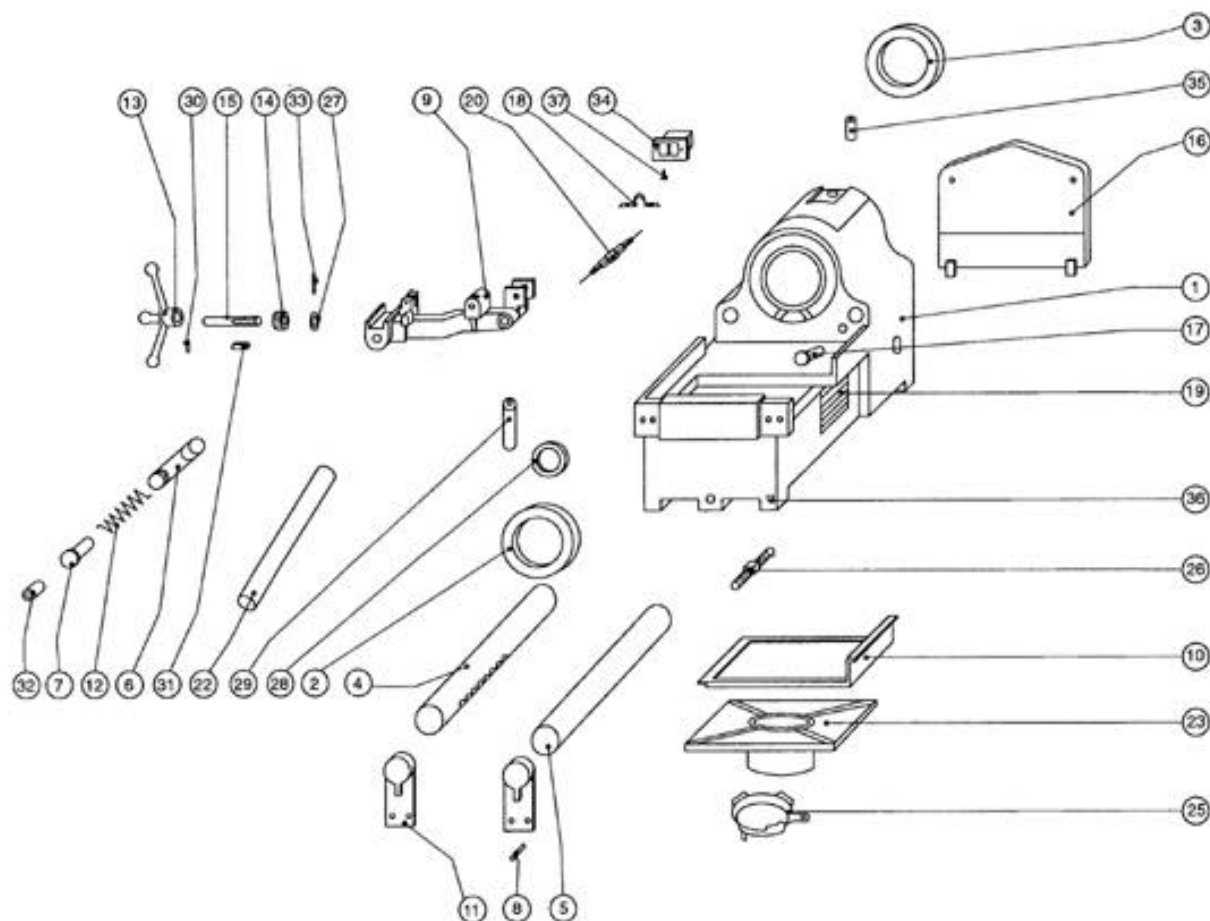
N1. – Mantenete puliti i fianchi degli inserti oscillanti stringitubi. Dalla oscillazione dipende il buon serraggio del tubo durante la filettatura.

N2. – Sostituite gli inserti quando i denti di appoggio al tubo risultino logori o rotti.

O) MOTORE

O1. – Il vostro motore è del tipo a condensatore. Pertanto mantenetelo pulito ed asciutto. Sostituite il condensatore quando sia diminuita la resa del motore.

FILETTATRICE ELETTRICA FINO A 2" CORPO PORTANTE

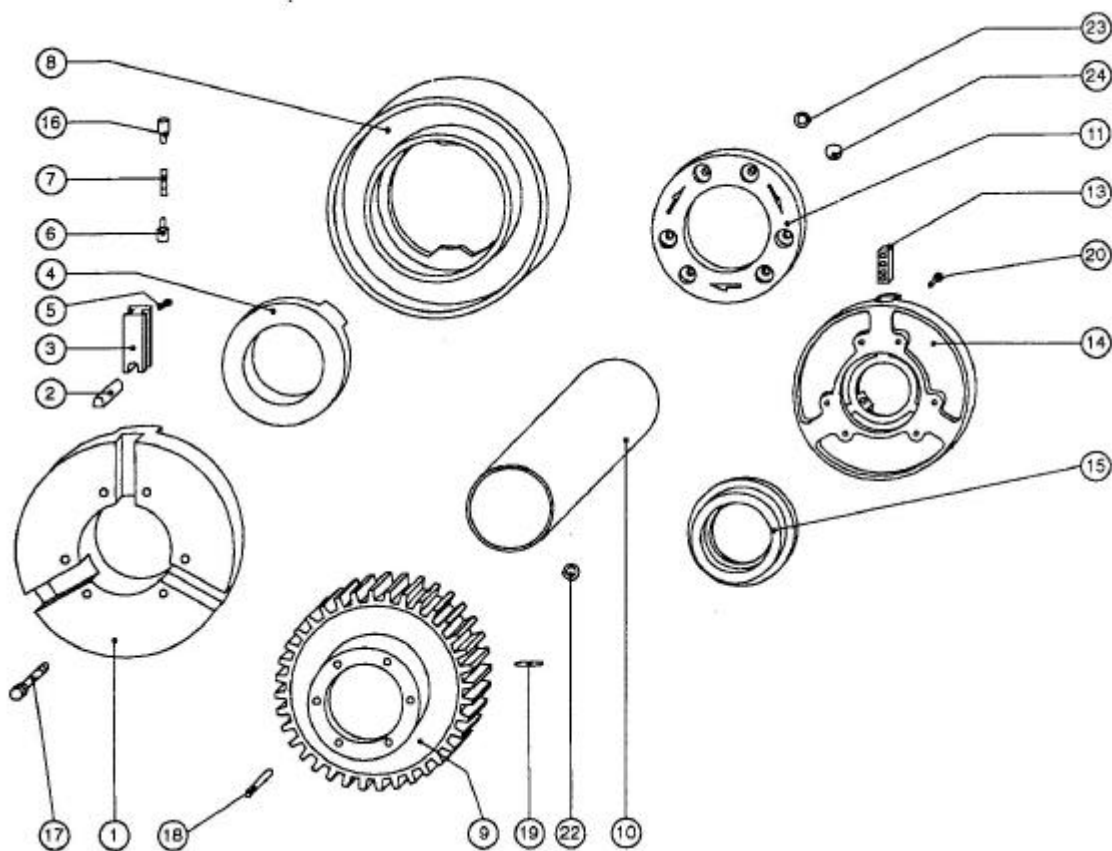


DESCRIZIONE A PAGINA SUCCESSIVA

FILETTATRICE ELETTRICA FINO A 2"
CORPO PORTANTE

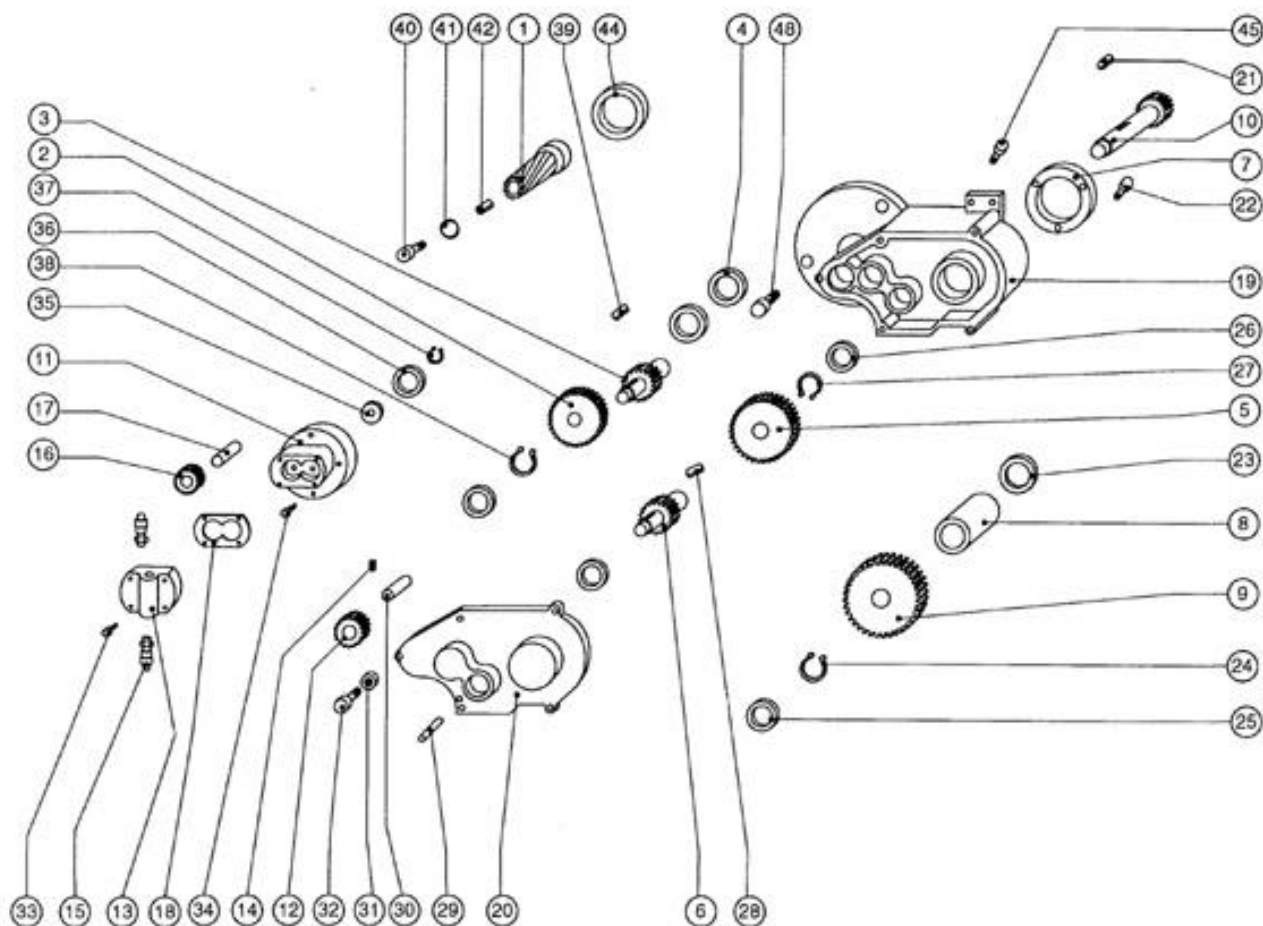
Descrizione	N° particolare	Codice	Quantità
Corpo principale	1	801019	1
Cuscinetto anteriore	2	801029	1
Cuscinetto posteriore	3	801039	1
Barra dentata	4	801049	1
Barra liscia	5	801059	1
Perno	6	801069	1
Bulloncino	7	801079	1
Fissaggio tubo olio	8	801089	1
Carrello	9	801099	1
Filtro portatrucioli	10	801109	1
Supporto barra	11	801119	2
Molla	12	801129	1
Volantino	13	801139	1
Pignone	14	801149	1
Albero porta pignone	15	801159	1
Coperchio posteriore	16	801169	1
Riparo	17	801179	1
Fascetta per il cavo	18	801189	1
Coperchio ventilazione	19	801199	1
Distributore olio	20	801209	1
Piastrina di identificazione	21	801219	1
Tubo del cavalletto	22	801229	3
Supporto porta filtro	23	801239	1
Filtro principale	25	801259	1
Connettore circuito olio	26	801269	1
Bloccaggio ad anello	27	801279	1
Anello ferma carrello	28	801289	1
Tubetto scarico olio	29	801299	1
Spina elastica 6 x 35	30	801309	1
Chiavetta 6 x 20	31	801319	1
Tappo a vite	32	801329	1
Vite M5 x 20	33	801339	1
Interruttore	34	801349	1
Ingrassatore	35	801359	2
Tappo a vite da 1/2"	36	801369	1
Vite M4 x 20	37	803479	2

FILETTATRICE ELETTRICA FINO A 2" MANDRINO ROTANTE DI TRASCINAMENTO



Descrizione	N° particolare	Codice	Quantità
Corpo anteriore del mandrino	1	801519	1
Serie di 3 inserti stringitubi	2	801529	1
Serie di 3 griffe portainseriti	3	801539	1
Disco guida spiralato	4	801549	1
Vite	5	801559	3
Perno	6	801569	3
Molletta	7	801579	3
Battente a corona	8	801589	1
Ingranaggio principale	9	801599	1
Albero cavo	10	801609	1
Coperchio interno del platorello	11	801619	1
Serie di 3 griffe	13	801639	1
Coperchio esterno del platorello	14	801649	1
Anello calibrato	15	801659	1
Viti esagonali M6 x 15	16	801669	3
Viti esagonali M6 x 55	17	801679	6
Spina 8 x 22	18	801689	1
Viti esagonali M6 x 20	19	801699	3
Viti M5 x 24	20	801709	6
Rondella di sicurezza M5	21	801719	9
Rondella M5	23	801739	6
Dado M5	24	801749	6

FILETTATRICE ELETTRICA FINO A 2" RIDUTTORE

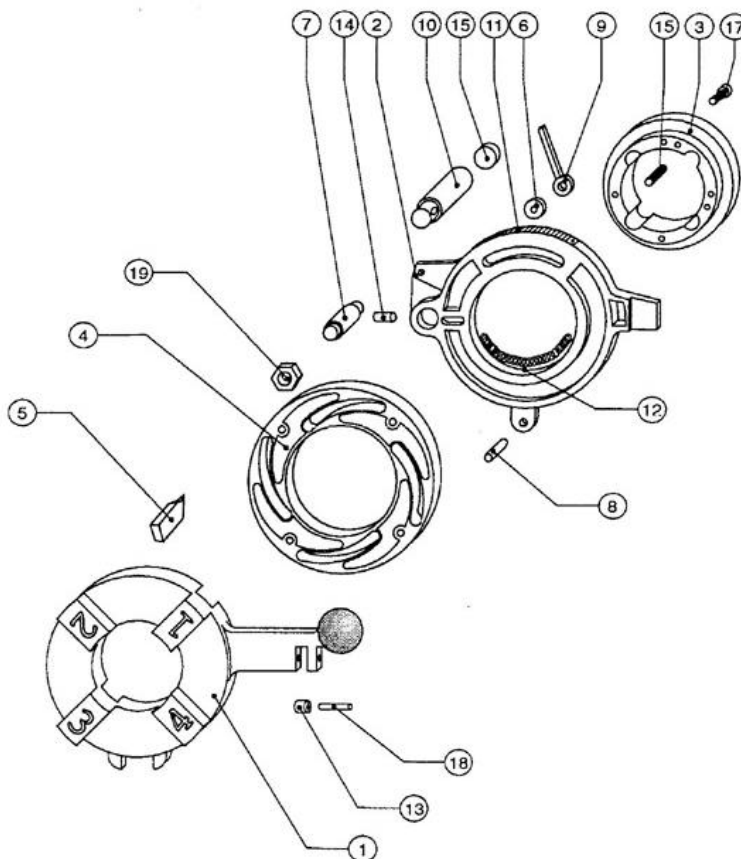


DESCRIZIONE A PAGINA SUCCESSIVA

**FILETTATRICE ELETTRICA FINO A 2”
RIDUTTORE**

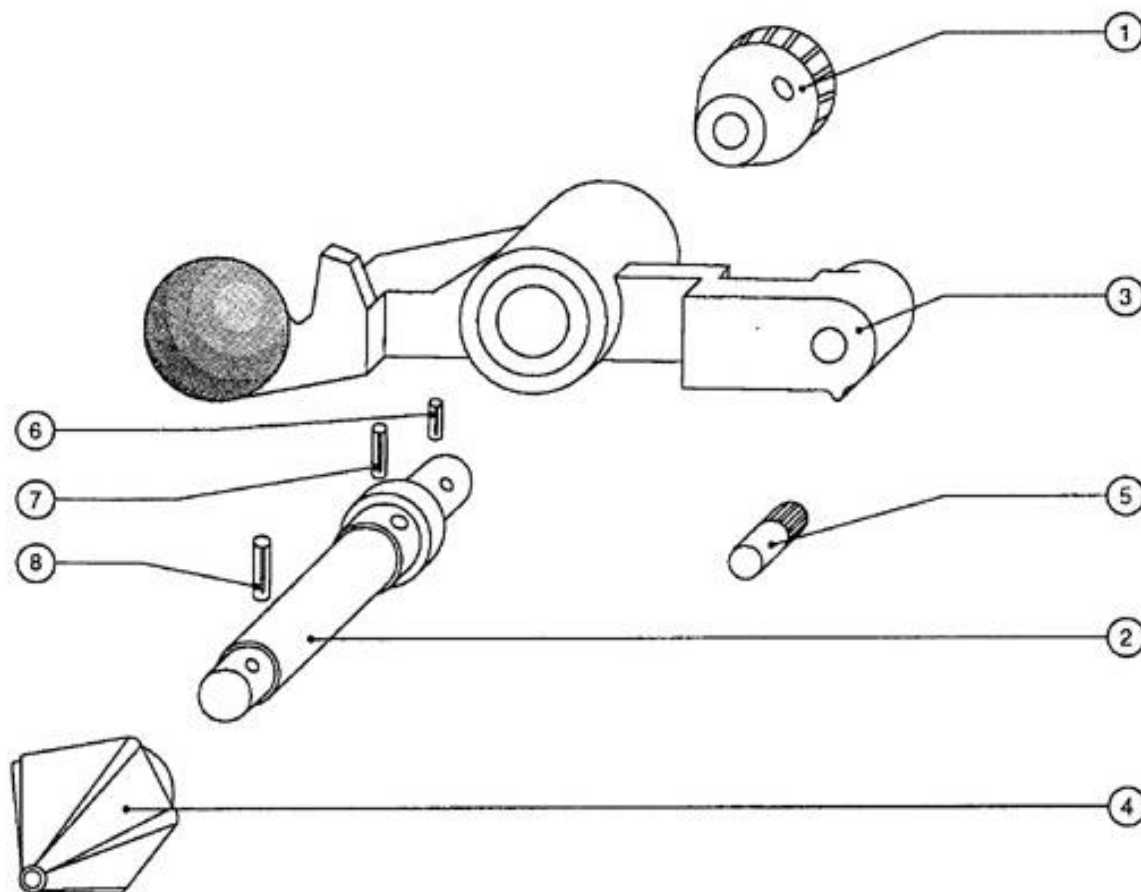
Descrizione	N° particolare	Codice	Quantità
Motore 220V		802269	
Pignone	1	801819	1
Pignone	2	801829	1
Albero pignone	3	801839	1
Bronzina albero	4	801849	1
Pignone	5	801859	1
Albero pignone	6	801869	1
Coperchio cuscinetto	7	801879	1
Attacco	8	801889	1
Pignone	9	801899	1
Albero pignone	10	801909	1
Corpo pompa	11	801919	1
Pignone della pompa	12	801929	1
Coperchio pompa	13	801939	1
Attacco prolungato	14	801949	1
Raccordo	15	801959	2
Pignone della pompa	16	801969	1
Albero pignone	17	801979	1
Guarnizione pompa	18	801989	1
Corpo riduttore	19	801999	1
Coperchio riduttore	20	802009	1
Chiavetta 5 x 24	21	802019	1
Viti esagonali	22	802029	3
Cuscinetto 6204-2RS	23	802039	1
Anello seeger diam. mm 20	24	802049	2
Cuscinetto 6202	25	802059	1
Cuscinetto 6002	26	802069	4
Anello seeger diam. mm 18	27	802079	1
Chiavetta 5 x 14	28	802089	1
Perno 4 x 20	29	802099	2
Perno 2,5 x 15	30	802109	1
Bussola M5	31	802119	5
Viti esagonali M5 x 15	32	802129	5
Viti esagonali M5 x 20	33	802139	4
Viti esagonali M6 x 12	34	802149	3
Cuscinetto 80018	35	802159	1
Anello	36	802169	1
Anello di ritenzione	37	802179	1
Anello	38	802189	1
Chiavetta 5 x 28	39	802199	1
Viti esagonali M5 x 25	40	802209	1
Bussola M5	41	802219	1
Chiavetta 5 x 28	42	802229	1
Viti esagonali M6 x 20	43	802239	3
Anello	44	802249	1
Viti esagonali M8 x 30	45	802259	4
Condensatore		802289	1

FILETTATRICE ELETTRICA FINO A 2"
TESTA PORTAPETTINI DA 1/2" A 2"



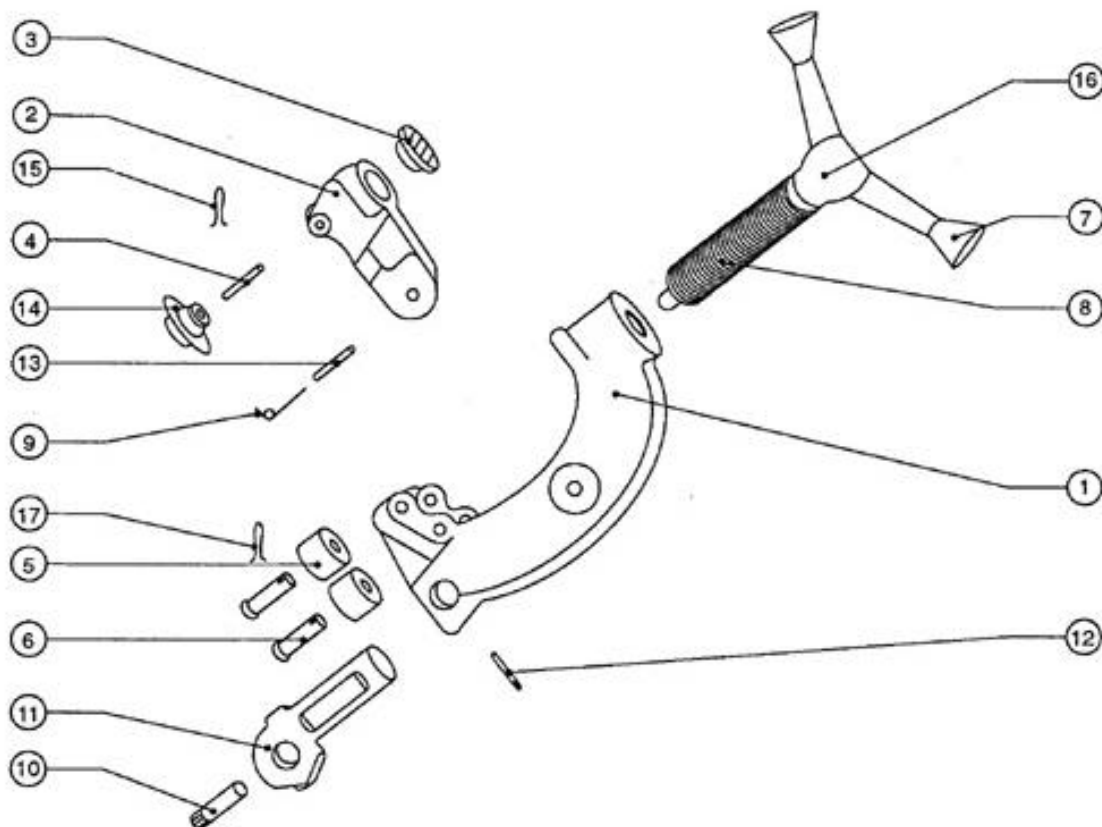
Descrizione	N° particolare	Codice	Quantità
Corpo principale testa	1	802319	1
Coperchio posteriore	2	802329	1
Anello di tenuta	3	802339	1
Anello guida a spirale	4	802349	1
Serie pettini 1/2" - 3/4" BSPT	5	601000	1
Serie pettini 1" - 2" BSPT	5	601010	1
Rondella	6	802369	1
Perno di tenuta	7	802379	1
Perno passante	8	802389	1
Leva di bloccaggio	9	802399	1
Perno porta testa	10	802409	1
Piastrina di indicazione	11	802419	1
Molla	12	802429	1
Rullino	13	802439	1
Vite a bussola M8 x 10	14	802449	1
Vite a bussola M8 x 8	15	802459	1
Vite a bussola M8 x 10	16	802469	1
Vite a bussola M6 x 35	17	802479	4
Spina 6 x 25	18	802489	1
Bullone esagonale M10	19	802499	1

**FILETTATRICE ELETTRICA FINO A 2"
ALESATORE**



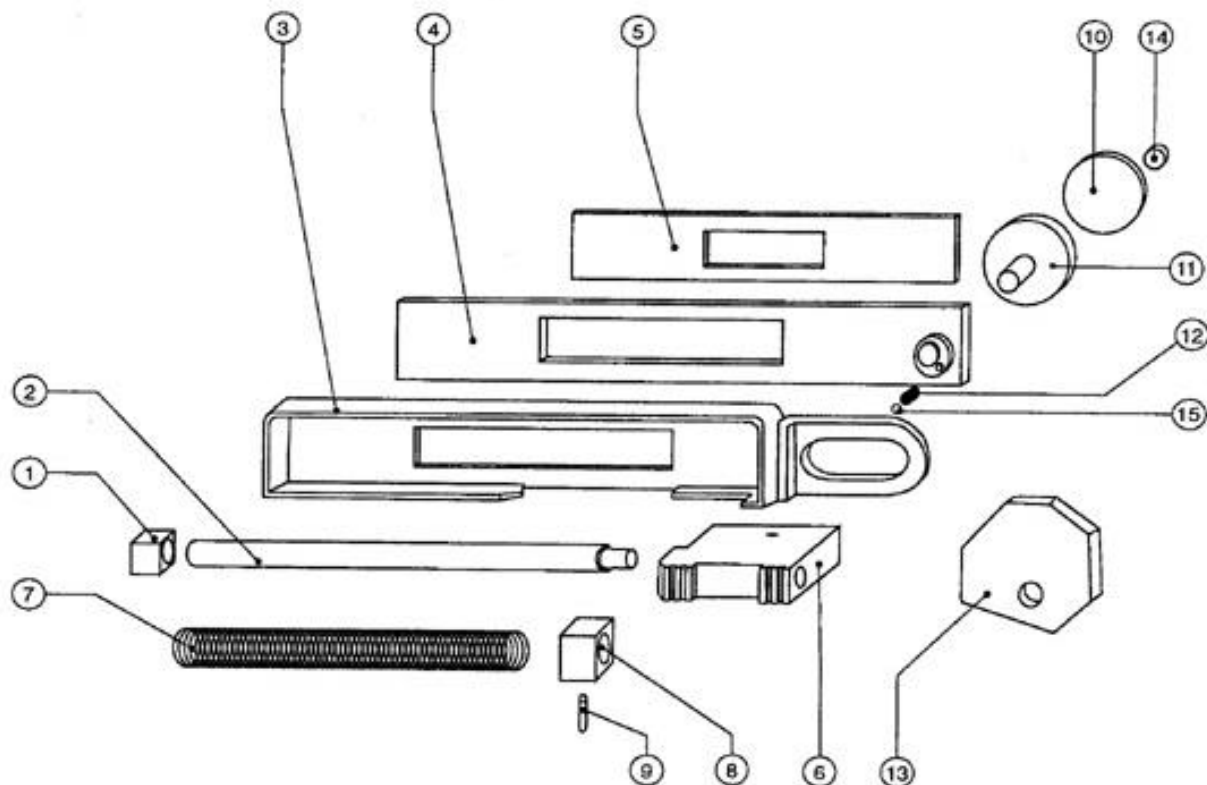
Descrizione	N° particolare	Codice	Quantità
Impugnatura	1	802519	1
Albero	2	802529	1
Telaio porta alesatore	3	802539	1
Alesatore	4	802549	1
Perno	5	802559	1
Spina 6 x 35	6	802569	1
Spina 8 x 35	7	802579	1
Spina 8 x 35	8	802589	1

FILETTATRICE ELETTRICA FINO A 2" TAGLIATUBI



Descrizione	N° particolare	Codice	Quantità
Corpo principale tagliatubi	1	802619	1
Braccio porta rotella	2	802629	1
Piattello	3	802639	1
Perno della rotella	4	802649	1
Rulli	5	802659	1
Perni dei rulli	6	802669	1
Impugnatura	7	802679	1
Vitone	8	802689	1
Molla del braccio porta rotella	9	802699	1
Perno	10	802709	1
Leva porta tagliatubi	11	802719	1
Perno	12	802729	1
Perno	13	802739	1
Rotella tagliatubi	14	802749	1
Fermo 2 x 30	15	802759	1
Spina elastica 6 x 20	16	802769	1
Fermo 2 x 20	17	802779	1

**FILETTATRICE ELETTRICA FINO A 2"
COPIATORE**



Descrizione	N° particolare	Codice	Quantità
Attacco porta asta	1	802819	1
Asta	2	802829	1
Copertura della copia	3	802839	1
Piastra	4	802849	1
Piastra	5	802859	1
Profilo della copia	6	802869	1
Molla	7	802879	1
Guida asta	8	802889	1
Molla	9	802899	1
Indice a rotella	10	802909	1
Porta indice a rotella	11	802919	1
Molla	12	802929	1
Selettore delle lunghezze	13	802939	1
Perno a cite 2 x 5	14	802949	1
Sfera 5 II	15	802959	1

DATA
29/10/01

FIRMA R.M.G.Q.

FIRMA R.G.Q.