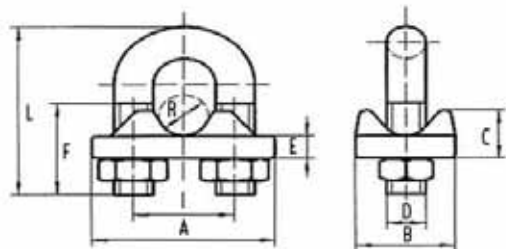
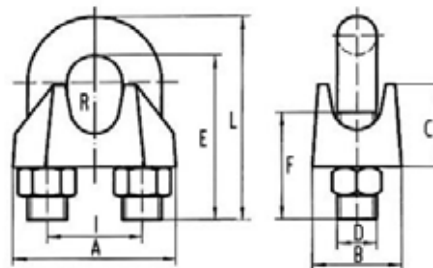


**MORSETTI FORGIATI ZINCATI  
ART. 2156**

**MORSETTI COMMERCIALI TIPO DIN 741  
ACCIAIO INOX 316 ART. 2158B**


Ø R	Ø R"	A	B	C	D	E	I	F	L	S		T	Peso Cad. g
										Min	Max		
2-3	1/8	21	12	9	M4	5	9	12	20	1,6	1,9	3	14
4-5	3/16	25	18	9	M5	5	11	14	25	3,1	3,8	3	28
6	1/4	30	19	10	M6	6	15	19	33	5,3	6,5	4	43
8	5/16	33	20	10,5	M6	6	16	22	35	5,3	6,5	4	47
10	3/8	38	22	11	M8	6	19	22	43	13	16	4	80
11	7/16	40	22,5	13	M8	6	21	23	43	13	16	4	82
12	1/2	43	25	13	M10	6	23	30	55	25	31	5	131
14	9/16	46	27	17	M10	7,5	25	30	55	25	31	5	154
16	5/8	53	31	18	M10	8	28	32	63	25	31	5	197
18	11/16	59	33	20	M12	8	30	38	78	43	53	5	271
20	3/4	60	34	22	M12	9	33	38	78	43	53	5	321
22	7/8	64	34	23	M12	9,5	37	42	80	43	53	6	382
24-25	1	70	40	24	M12	10	40	46	88	43	53	6	410
26-28	1.1/8	80	43	30	M14	12	42	50	97	68	84	7	640
30-32	1.1/4	92	45	34	M16	14	49	70	130	106	132	8	857
36-38	1.1/2	95	51	39	M16	16	57	75	135	106	132	8	1100
42-45	1.3/4	115	58	43	M20	16	70	83	158	208	258	10	1660
48-50	2	116	59	46	M20	16	70	83	178	208	258	10	1800

Ø R	Ø R"	A	B	C	D	E	F	I	L	T	Peso Cad. g
2	3/32	19	9	9	M3	15	10	6,6	176	3	8
3	1/8	21	10	10	M4	16	12	9	19,5	3	10,5
4	5/32	21	10	10	M4	18,5	12	9	22	3	12
5	3/16	23	11	10	M5	19	13	11	23,5	3	15,5
6	1/4	26	12	11	M5	23	15	13	27,5	4	19
8	5/16	30	14	15	M6	28	19	16	33	4	33
10	3/8	34	18	17	M8	34	22	19	41	4	63
11	7/16	36	19	18	M8	36	22	20	43	4	74
13	1/2	42	23	21	M10	45	30	24	54	5	130
14	9/16	44	23	22	M10	47	30	25	56	5	136
16	5/8	50	26	26	M12	51	33	29	62	5	205
19	3/4	54	29	30	M12	63	38	32	74	5	263
22	7/8	61	33	34	M14	71	44	37	83,5	6	397
26	1	65	35	37	M14	81	45	41	93,5	6	463
30	1.1/8	74	37	43	M16	94	50	48	108,5	7	678

**GRILLI Art. 2157 - 2158E - 2158F**
**Tabella N. 13/d**
**ISTRUZIONI PER IL CORRETTO UTILIZZO DEI MANIGLIONI NAVALI DETTI GRILLI**

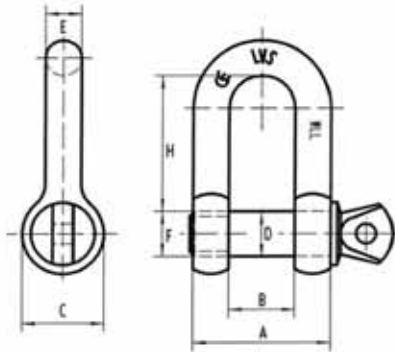
1. Prima di operare il sollevamento verificare che il perno sia avvitato completamente.
2. I carichi indicati in tabella devono essere applicati in modo stabile affinché i valori riportati siano validi.
3. Nel caso in cui i grilli vengano sottoposti a sollecitazioni di tipo dinamico i valori dei carichi di lavoro riportati in tabella (WLL) non sono applicabili.
4. L' utilizzo ideale si ottiene quando il carico è in asse perpendicolare rispetto al perno: ha quindi un angolo di carico pari a 0°.
5. I carichi laterali sono sconsigliati. In caso non si possano evitare ricordiamo che:
  - con un angolo di carico pari a 45° si avrà una riduzione del WLL pari al 30%
  - con un angolo di carico pari a 90° si avrà una riduzione del WLL pari al 50%
6. Non utilizzare pezzi che presentino segni evidenti di usura, deformazioni o cricche.
7. Controllare attentamente il prodotto prima di ogni utilizzo.
8. L' utilizzo con temperature inferiori a -20°C e superiori a + 80° C può risultare compromesso.
9. Ogni modifica, trattamento o lavorazione successiva alla vendita esonerano Sicutool da ogni responsabilità.
10. Le misure sono espresse in millimetri (mm)..

**LEGENDA**

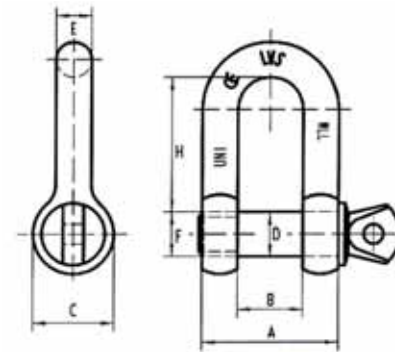
**WLL = (working load limit) carico di lavoro massimo in tons**

**BL = coefficiente di sicurezza;** il valore del BL è soltanto un' indicazione per la sicurezza del prodotto.

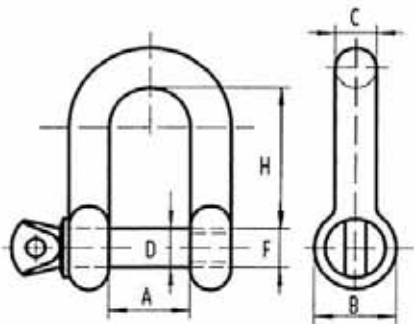
I carichi (WLL) indicati in tabella **non devono essere mai superati in alcun caso.**

**GRILLI DIRITTI TIPO LARGO ZINCATI  
ART. 2157**


D	A	B	C	E	F	H	WLL	BL	Peso Cad. g
5	19	10	10	5	M5	19	0,10	5	14
6	24	12	12	6	M6	24	0,16	5	25
8	30	17	15,5	7	M8	29	0,25	5	47
10	34,5	18	20	8	M10	42	0,40	5	98
11	38,5	21	22	9	M11	46	0,50	5	138
12	41	22	24	10	M12	50	0,63	5	180
14	48	25	28	11	M14	57	0,80	5	254
16	52	27	32	13	M16	61	1	5	375
18	63	31	35	16	M18	65	1,30	5	616
20	66	34	40	16	M20	70	1,60	5	725
22	74,5	38	44	18	M22	74	2	5	975
25	82	42	48	20	M24	80	2,50	5	1385

**GRILLI UNI 1947 TIPO ACCIAIO INOX 316  
ART. 2158F**


D	A	B	C	E	F	H	WLL	BL	Peso Cad. g
8	24	12	15,5	6	M8	26	0,25	5	38
10	32	16	18,5	8	M10	33	0,40	5	75
11	38	18	20	10	M11	37,5	0,50	5	120
12	40	20	24	10	M12	42	0,63	5	154
14	44	22	28	11	M14	46	0,80	5	217
16	48	24	31	12	M16	50	1	5	303
18	54	26	32	14	M18	54	1,30	5	419
20	60	28	38	16	M20	60	1,60	5	675
22	70	32	44	21	M22	70	2	5	1020
25	82	36	49	22	M24	82	2,50	5	1405
28	90	40	56	25	M27	90	3,15	5	2090
32	103	45	64	28	M30	100	4	5	3125
36	114	50	72	32	M36	110	5	5	4355
40	123	55	80	34	M39	120	6,30	5	5590
42	136	60	85	38	M42	131	8	5	6500
45	149	65	90	42	M45	143	10	5	9000
50	164	70	100	47	M52	155	12,50	5	10500

**GRILLI DIRITTI ACCIAIO INOX 316  
ART. 2158E**


D	A	B	C	F	H	Peso Cad. g
4	8	7,8	5	M4	16	8
5	10	10	6	M5	19	16,3
6	12	12	8	M6	24	26,3
8	16	16	10	M8	32	62,2
10	20	19	11	M10	40	116
12	25	24	12	M12	48	210
14	28	27	14	M14	56	322
16	32	31	16	M16	64	482
18	36	35	18	M18	71	700
20	38	38	19	M20	76	825
22	44	43	22	M22	85	1300
25	50	49	25	M24	95	1690